

The Atlas Copco logo is positioned in the top right corner of the page. It consists of the brand name "Atlas Copco" in a white, italicized serif font, centered between two horizontal white bars. The background of the logo is a solid teal color.

*Atlas Copco*

A technical drawing overlay is located in the bottom left corner, partially overlapping the teal banner. It features a circular cross-section of a drill bit with various dimensions and labels such as "1776(2)", "1300 (K=3)", "C-C(1-3)", "Ø10", "Ø12.5", "Ø12", "Ø10", "10.5", "16.5", "30.8", "14.1", and "Ø12".

# DrillAir-serien

För geoteknik, borrarning och sprängning,  
vattenbrunnsborrning och geotermisk  
borrning



## DrillAir – ger dig kontroll

Vi på Atlas Copco kan borring med tryckluft, oavsett flöde eller tryck. En DrillAir-kompressor ger perfekt harmoni mellan tryck och flöde och ger dig full kontroll över dessa parametrar samtidigt som du sparar bränsle.

När det gäller effektiv borring finns det inte en storlek som passar alla. Beroende på hålets djup och hammarens storlek gör rätt kompressor hela skillnaden. Välj rätt produkt för kärnverksamheten och få **flexibiliteten** att anpassa den till förändringar i borrhjup och hammarstorlek.

En DrillAir är **lätt att flytta**, **lätt att använda** och **lätt att underhålla**. Hela kompressorn passar på en lastbil med borrhjup, den nya Xc4004-styrenheten ger dig en mängd funktioner med en knapptryckning och serviceintervallet för DrillAir sträcker sig upp till 1 000 timmar och för motorn 500 timmar.





Teknik för effektiv borring

## Borra snabbare och sänk bränslekostnaderna

En DrillAir-kompressor är fullpackad med teknik som ökar borrhningseffektiviteten och sparar bränsle. Tack vare vårt prestandahanteringsystem **AirXpert 2.0** har du full kontroll över kompressorns flöde och tryck. AirXpert 2.0 är också en kombination av programvaruförbättringar och de bästa möjliga komponenterna för att öka kompressorns effektivitet. Antingen kan flödet eller trycket justeras av operatören och kompressorn justerar automatiskt den andra parametern.

Tack vare AirXpert 2.0, i kombination med marknadens bästa motorer och det egenutvecklade skruvelement från Atlas Copco, kan du med en DrillAir-kompressor **borra fler meter i timmen**.

### Bättre prestanda – Dynamic Flow Boost

Dynamic Flow Boost ger **10 % extra flöde** vid spolning och påfyllning av borrhöret. Det innebär snabbare spolning, påfyllning av borrhöret och **mindre tid för att slutföra** borrhöret.

### Mer mångsidighet – Atlas Copco XPR

Atlas Copcos patenterade XPR-teknik **utökar arbetstryckområdet** nedåt till 15 bar. Denna tryckinställning hjälper till att förhindra markkavitation vid jordborring och gör det möjligt att använda samma kompressor för både geotermisk borring och grundborring. XPR är endast tillgänglig på Y35 som tillval.

### Hög tillförlitlighet – OilXpert

Smart elektronik **ökar livslängden för DrillAirs viktiga komponenter**. OilXpert är vår teknik för att reglera oljetemperaturen, hålla kondensatnivåerna under kontroll, förlänga kompressoroljans livslängd och slutligen skydda skruvelementet mot slitage.

# Sluta komprimera luft – börja styra den!

## Smart Air Xc4004-styrenhet

Smart Air Xc4004-styrenheten har de senaste innovationerna. Vi anser att en styrenhet ska ge dig fullständig kontroll, samtidigt som den är intuitiv och viktigast av allt: enkel att använda och navigera i. Smarta kontroller **skyddar också din investering**: förbättra effektiviteten och minska utrustningens driftskostnader med hjälp av avancerad information.

### Avancerade funktioner:



Smart användargränssnitt med nyckelparametrar vid första anblicken.



Med enhet för fjärrstyrning.



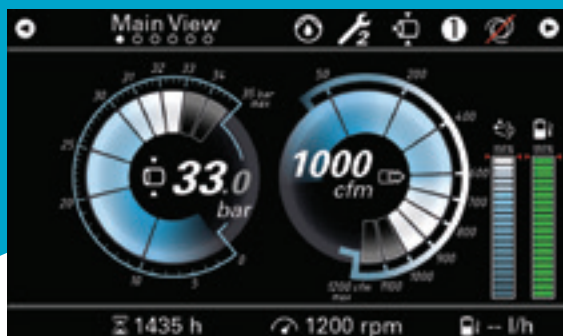
Akustiskt, tydligt varningssystem vid avvikelser.



Robust konstruktion som står emot vatten och damm (IP67-klassad).



Tar effektiviteten, kontrollen och anslutningsmöjligheter till nästa nivå.



### Användarvänligt gränssnitt

- 7-tums antireflexbehandlad LED-skärm.
- Samtidig visning av tryck och flöde ökar kontrollen på det utgående flöde som din applikation kräver.
- Synliga bränsle- och AdBlue®-nivåer liksom drifttimmar för att undvika onödiga driftstopp.
- Anpassad interaktion med hjälp av mått- och språkinställningar.

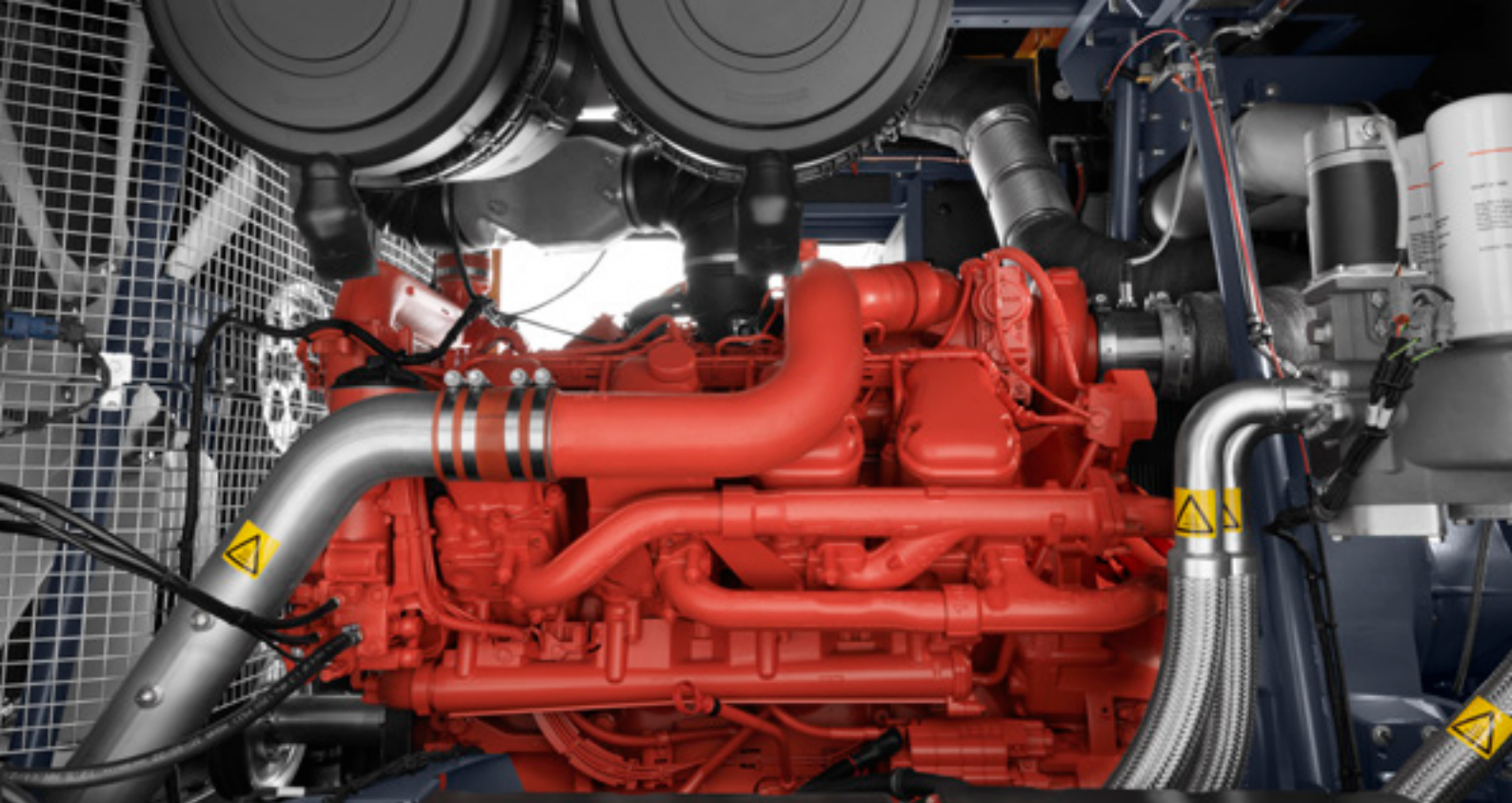
### Omfattande information ökar drifttiden

- Enkel tillgång till trender för 15 parametrar.
- Öka drifttiden genom förebyggande underhåll.



### Spara tid genom fjärrstyrning

- Spegling: kontrollera matningskompressorn genom en andra styrenhet vid användningsstället.
- Alla maskinparametrar kan fjärrjusteras: automatisk lastning/avlastning, Dynamic Flow Boost, inställning av flera tryck/flöden, nödstopp ...
- Kabel- eller RRC-radiostyrning.



## Släpp loss DrillAirs potential



### Den senaste generationens motorer

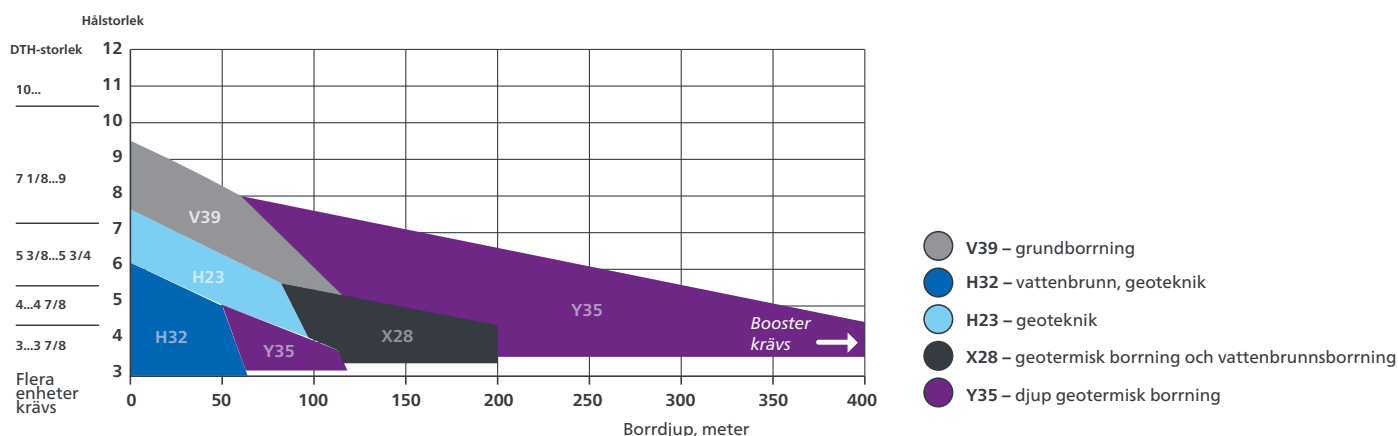
Vi valde ut de mest kraftfulla och senaste motorerna för vårt sortiment av DrillAir-kompressorer, alla **kompatibla med Steg V**, den senaste europeiska utsläppslagstiftningen.

Steg V-motorer **minskar utsläppen av skadlig NO<sub>x</sub> och partikelämnen till nivåer nära noll**, vilket skyddar miljön. Scania använder selektiv katalytisk reduktion (SCR), en dieseloxyderingskatalysator (DOC) och en dieselpartikelfilterteknik (DPF) för att uppfylla utsläppskraven enligt steg V. Genom att spruta in en ureabaserad tillsats, AdBlue®/DEF (dieselavgasvätska), i efterbehandlingssystemet sker en kemisk reaktion som omvandlar de skadliga kväveoxiderna (NO<sub>x</sub>) till diatomiskt kväve (N<sub>2</sub>) och vatten.

Dessa toppmoderna Scania-motorer minimerar både driftkostnaderna och din maskins miljöpåverkan. Tack vare kombinationen av den här motorn och vårt egenkonstruerade oljeinsprutade skruvelement erbjuder våra DrillAir-kompressorer **branschledande bränsleeffektivitetsnivåer**.

### Vilken enhet är rätt för ditt jobb?

Tack vare AirXpert 2.0 kan du köra din DrillAir-kompressor med olika flödes- och tryckinställningar. När du väljer en DrillAir-enhet behöver du bara tänka på att din kärnverksamhet ska vara så effektiv som möjligt, med vetskapen om att den även kommer att hantera andra tillämpningar.





## Tekniska data

		V21	H23	H32
Normalt effektivt driftstryckområde	bar (g)	16–25	13–20	13–20
Nominellt flöde vid maximalt arbetstryck	m <sup>3</sup> /min (l/s)	21,3 (355) vid 25 bar	22,8 (380) vid 20 bar	33 (550) vid 20 bar
Flöde i Dynamic Flow Boost	m <sup>3</sup> /min (l/s)	NA*	NA*	38,52 (642) vid 13 bar
AirXpert 2.0		Ja	Ja	Ja
XPR		–	–	–
Bränsleförbrukning vid 100 %	l/h	51,86	50,51	72,76
Bränsleförbrukning vid 75 %	l/h	38,32	37,94	51,16
Bränsleförbrukning vid 50 %	l/h	32,39	30,86	41,77
Bränsleförbrukning vid 25 %	l/h	26,37	24,91	30,95
Motortillverkare		Scania DC 09	Scania DC 09	Scania DC 13
Motoreffekt (DIN 627 1)	kW	232	232	368
Överensstämmelse med uppsatta utsläppsnivåer		Steg V	Steg V	Steg V
AdBlue®-tankens volym	l	70	70	70

\*Dynamic Flow Boost avaktiverat på grund av bullerrestriktioner.

### Dimensioner och vikt:

#### För DrillAir V21 och H23

		Vagn	Stödmonterad	Tandem
Dimensioner (L x B x H)	m	4,9 x 2,1 x 2,2	4 x 2,1 x 2,2	6 x 2,1 x 2,5
Bränsletankens kapacitet	l	700	700	520
Vikt (exkl. bränsle, AdBlue®)	kg	5 426	4 750	6 461
Vikt (inkl. bränsle, AdBlue®)	kg	6 274	5 598	7 309



V28	X28	V39	Y35
16–25	16–30	16–25	22–35 (15–35 med XPR)
30,3 (505) vid 25 bar	29,04 (484) vid 30 bar	39,3 (655) vid 25 bar	34,8 (580) vid 35 bar
32,94 (549) vid 16 bar**	33,9 (565) vid 16 bar	43,92 (732) vid 16 bar	38,88 (648) vid 15 och 22 bar
Nej	Ja	Ja	Ja
–	–	–	Ned till 15 bar
77,03	74,24	82,1	82,6
55,09	55,14	58,4	59,9
43,82	45,36	45,3	48,1
36,79	35,95	–	38,7
Scania DC 13	Scania DC 13	Scania DC 16	Scania DC 16
368	368	478	478
Steg V	Steg V	Steg V	Steg V
70	70	70	70

\*\* Pneumatiskt reglersystem med dubbel tryckventil

## Dimensioner och vikt:

### För DrillAir X28, V28 och H32

		Vagn	Stödmonterad	Tandem
Dimensioner (L x B x H)	m	4,9 x 2,1 x 2,2	4 x 2,1 x 2,2	6 x 2,1 x 2,5
Bränsletankens kapacitet	l	700	700	520
Vikt (exkl. bränsle, AdBlue®)	kg	5 936	5 260	6 454
Vikt (inkl. bränsle, AdBlue®)	kg	6 786	6 110	7 304

### För DrillAir Y35, V39

		Vagn	Stödmonterad	Tandem
Dimensioner (L x B x H)	m	6,2 x 2,2 x 2,5	4,1 x 2,2 x 2,5	6,9 x 2,4 x 3,1
Bränsletankens kapacitet	l	750	1 200	1 200
Vikt (exkl. bränsle, AdBlue®)	kg	6 916 (utan gaffeltrucksuttag: 6 796)	6 324	8 518
Vikt (inkl. bränsle, AdBlue®)	kg	7 690 (utan gaffeltrucksuttag: 7 570)	7 489	9 683

# Portfölj med lösningar från Kraftteknik

Inom Atlas Copcos affärsområde Kraftteknik har man en framåtblickande filosofi. För oss innebär skapande av kundvärde att förutse och överträffa dina framtida behov – samtidigt som vi aldrig kompromissar med våra miljöprinciper. Att blicka framåt och ligga steget före är det enda sättet för oss att vara din långsiktiga partner.

## Luftkompressorer

### Körklara



- 1–5 m<sup>3</sup>/min
- 7–12 bar

### Mångsidighet



- 5,5–22 m<sup>3</sup>/min
- 7–20 bar

\* Dieselalternativ och elektriska alternativ finns tillgängliga

### Produktivitetspartner



- 19–116 m<sup>3</sup>/min
- 10–345 bar

## Handhållna verktyg

### Tryckluftswerktyg



- Tryckluftsspett (2,5–40 kg)
- Bergbormaskiner (5–25 kg)
- Bergbormaskiner för underjordsborrning
- Ytterligare tryckluftswerktyg

### Hydrauliska verktyg



- Hydraulhammare (11–40 kg)
- Ytterligare hydrauliska verktyg
- Kraftaggregat

### Bensindrivna verktyg



- Bilningsmaskiner och sylpackare (25 kg)
- Kombiborrar (23 kg)

### Generatorer



- Portabla
- Mobila
- Industriella

\*Flera konfigurationer finns tillgängliga för att producera kraft för tillämpningar av alla storlekar

### Belysningsmaster



- Dieseldrivna LED och MH
- Elektriska LED
- Batteri-LED

### Länsmpumpar



- Dränkbara
- Ytpumpar
- Små, bärbara

\* Dieselalternativ och elektriska alternativ finns tillgängliga

Fotografierna och illustrationerna i detta dokument kan avbilda produkter med tillvals- och/eller extra komponenter som inte inkluderas i standardversionen av produkten och därför inte ingår i köpet, såvida inte kunden specifikt köper sådana tillvals-/extra komponenter. Vi förbehåller oss rätten att ändra specifikationerna och konstruktionen av de produkter som beskrivs i den här dokumentationen utan meddelande. Alla produkter finns inte tillgängliga på alla marknader.

**Atlas Copco**

Atlas Copco Power Technique  
[www.atlascopco.com/ptba](http://www.atlascopco.com/ptba)